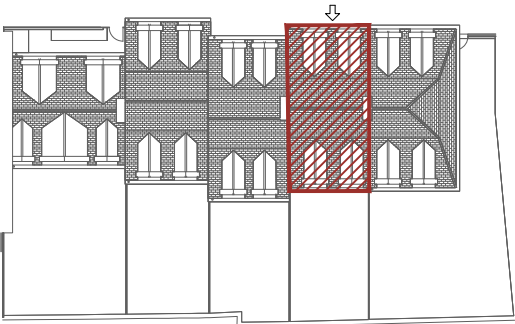




VILLAS d'HALLEFORT
MAISONS-ALFORT

20-24 RUE BOURGELAT ET 7 RUE CHABERT
94700 MAISONS-ALFORT

N.4 VILLA VERONE



ENTREE	4.27 m²
SEJOUR	27.65 m²
CUISINE	7.10 m²
WC	1.81 m²
DRESS	2.19 m²
TOTAL SURF. HABITABLE RDC	43.02 m²
DGT1	2.93 m²
SDB WC	3.63 m²
CH1	14.78 m²
CH2	17.85 m²
SDE	2.72 m²
TOTAL SURF. HABITABLE R+1	41.91 m²
DGT2	2.55 m²
SDB WC	4.05 m²
CH3	10.21 m²
CH4	14.73 m²
TOTAL SURF. HABITABLE R+2	31.54 m²
SURF. HABITABLE TOTALE	116.47 m²
TERRASSE	11.00 m²
JARDIN	36.43 m²
SURFACE INFERIEURE A 1,80 M	10.47 m²
TOTALE DES SURFACES	174.37 m²

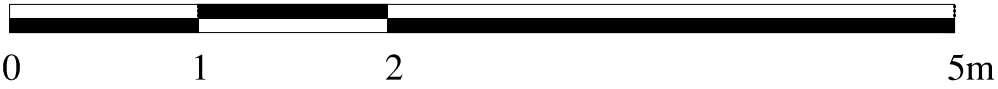
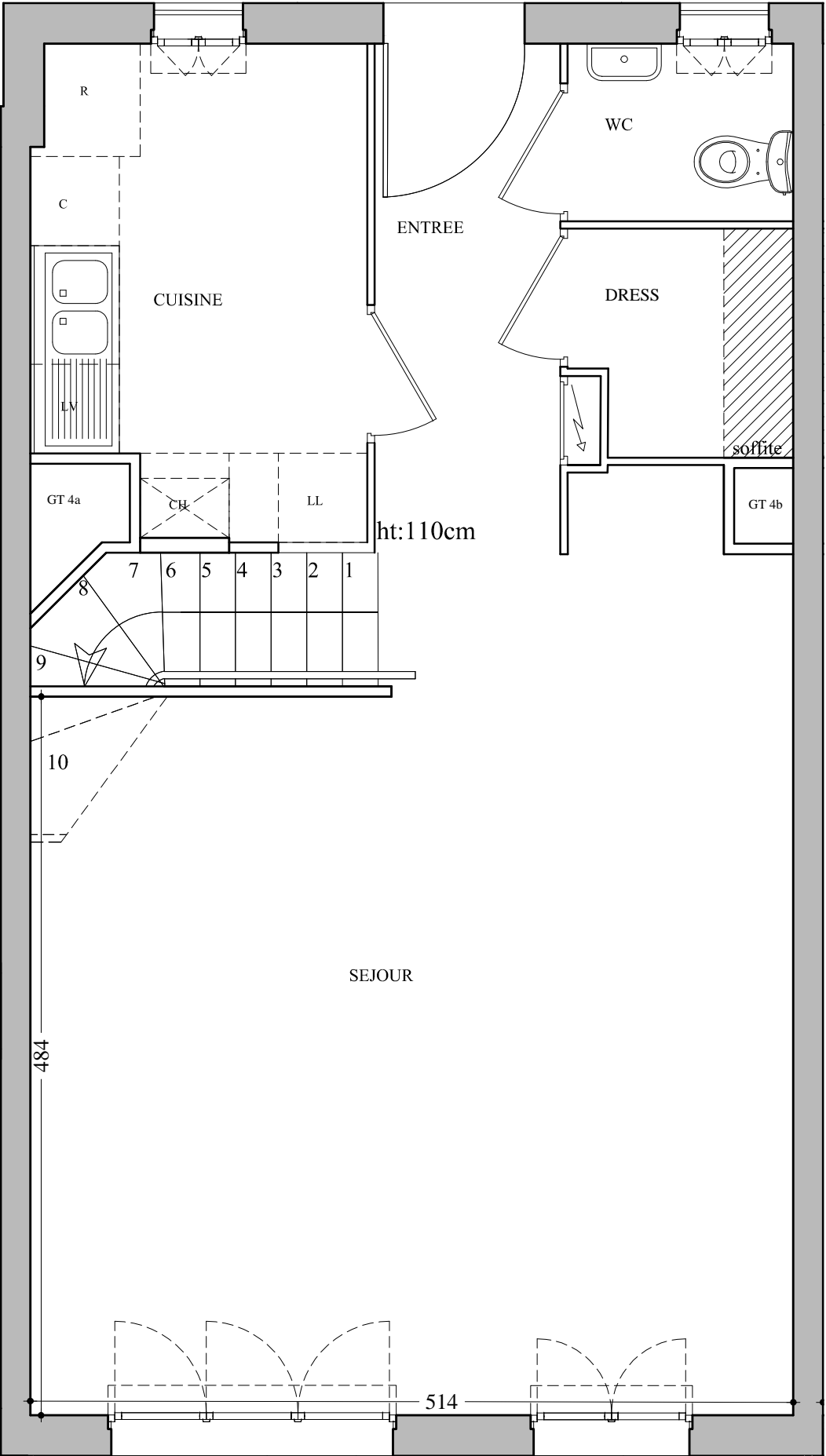
	Fenêtre		Tableau électrique	C	Cuisine
	Porte-fenêtre	PL	Placard	LV	Lave vaisselle
	Gaine technique	---	Limite H<180 cm	LL	Lave linge
	Faux plafonds, soffite	CH	Chaudière	R	Réfrigérateur
		B	Ballon		

DATE: DECEMBRE 2025

INDICE:03



Des modifications sont susceptibles d'être apportées à ce plan en fonction des nécessités techniques et administratives de la réalisation, tant en ce qui concerne les dimensions libres que les équipements et les réseaux divers, les appareillages sanitaires et électriques. Il est admis une tolérance de 5% par rapport à la surface habitable globale du logement. Les retombées, soffites, faux plafonds ainsi que l'emplacement des sanitaires ne sont pas tous figurés ou le sont à titre indicatif.



Des modifications sont susceptibles d'être apportées à ce plan en fonction des nécessités techniques et administratives de la réalisation, tant en ce qui concerne les dimensions libres que les équipements et les réseaux divers, les appareillages sanitaires et électriques. Il est admis une tolérance de 5% par rapport à la surface habitable globale du logement. Les retombées, soffites, faux plafonds ainsi que l'emplacement des sanitaires ne sont pas tous figurés ou le sont à titre indicatif.

VILLAS d'HALLEFORT
MAISONS-ALFORT

20-24 RUE BOURGELAT ET 7 RUE CHABERT
94700 MAISONS-ALFORT

N.4 VILLA VERONE
Rez-de-chaussée

N

ENTREE	4.27 m²
SEJOUR	27.65 m²
CUISINE	7.10 m²
WC	1.81 m²
DRESS	2.19 m²
TOTAL SURF. HABITABLE RDC	43.02 m²
DGT1	2.93 m²
SDB WC	3.63 m²
CH1	14.78 m²
CH2	17.85 m²
SDE	2.72 m²
TOTAL SURF. HABITABLE R+1	41.91 m²
DGT2	2.55 m²
SDB WC	4.05 m²
CH3	10.21 m²
CH4	14.73 m²
TOTAL SURF. HABITABLE R+2	31.54 m²
SURF. HABITABLE TOTALE	116.47 m²
TERRASSE	11.00 m²
JARDIN	36.43 m²
SURFACE INFERIEURE A 1,80 M	10.47 m²
TOTALE DES SURFACES	174.37 m²

Fenêtre

Porte-fenêtre

Gaine technique

Faux plafonds, soffite

Tableau électrique

Placard

Chaudière

Ballon

Cuisine

Lave vaisselle

Lave linge

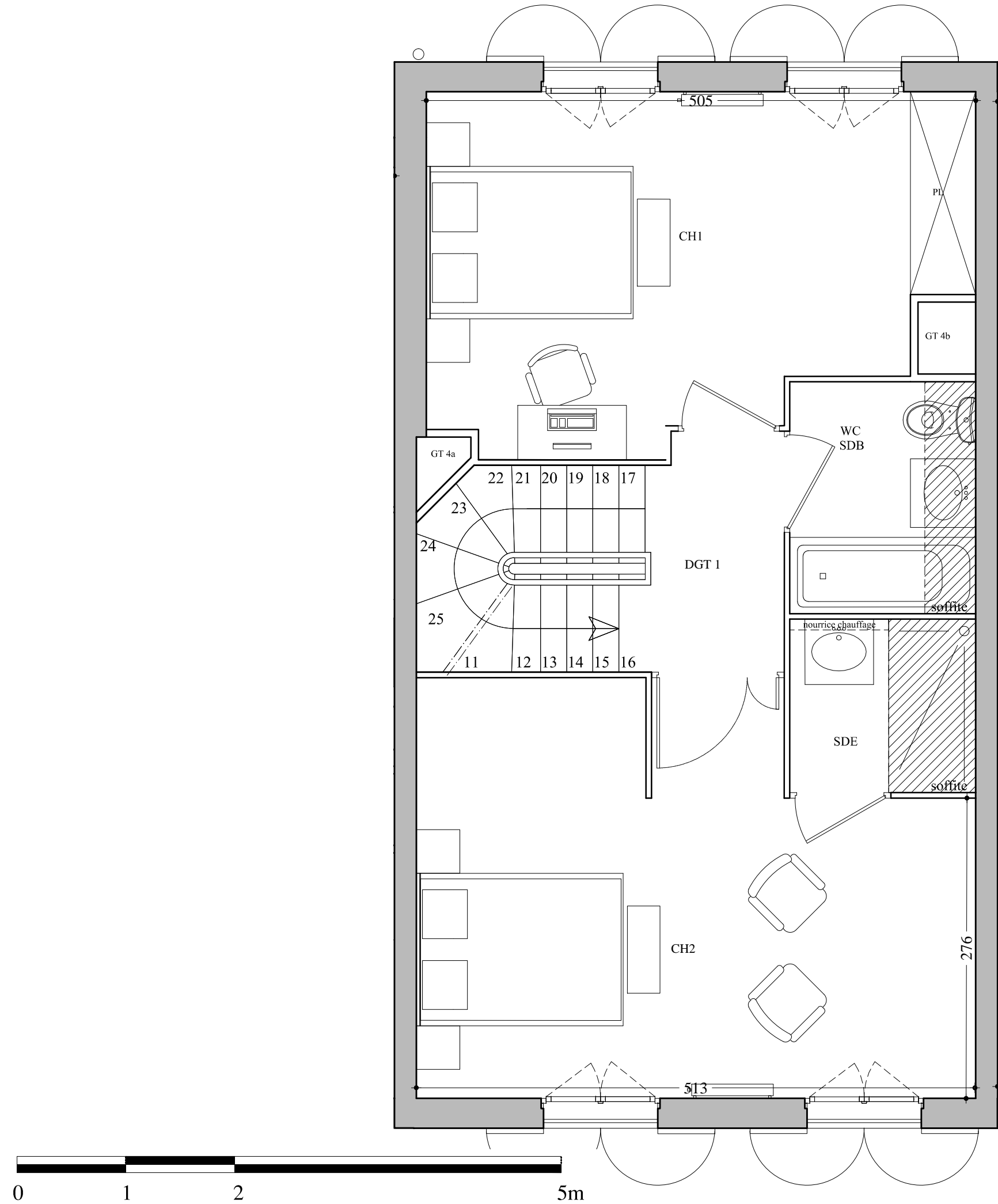
Réfrigérateur

DATE: DECEMBRE 2025

INDICE:03

LA GENERALE
DE PROMOTION
Des rêves réalisés

BONTEMPI
Architecture



Des modifications sont susceptibles d'être apportées à ce plan en fonction des nécessités techniques et administratives de la réalisation, tant en ce qui concerne les dimensions libres que les équipements et les réseaux divers, les appareillages sanitaires et électriques. Il est admis une tolérance de 5% par rapport à la surface habitable globale du logement. Les retombées, soffites, faux plafonds ainsi que l'emplacement des sanitaires ne sont pas tous figurés ou le sont à titre indicatif.

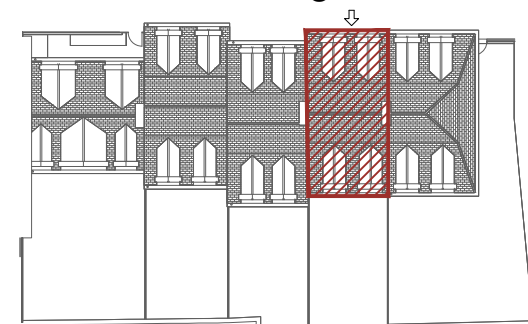
VILLAS d'HALLEFORT

MAISONS-ALFORT


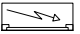

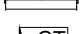

20-24 RUE BOURGELAT ET 7 RUE CHABERT
94700 MAISONS-ALFORT

N.4 VILLA VERONE

1er étage



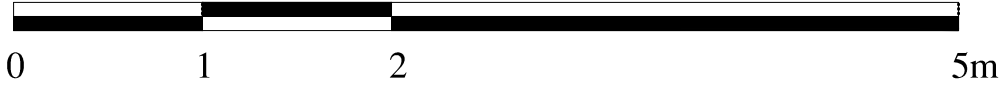
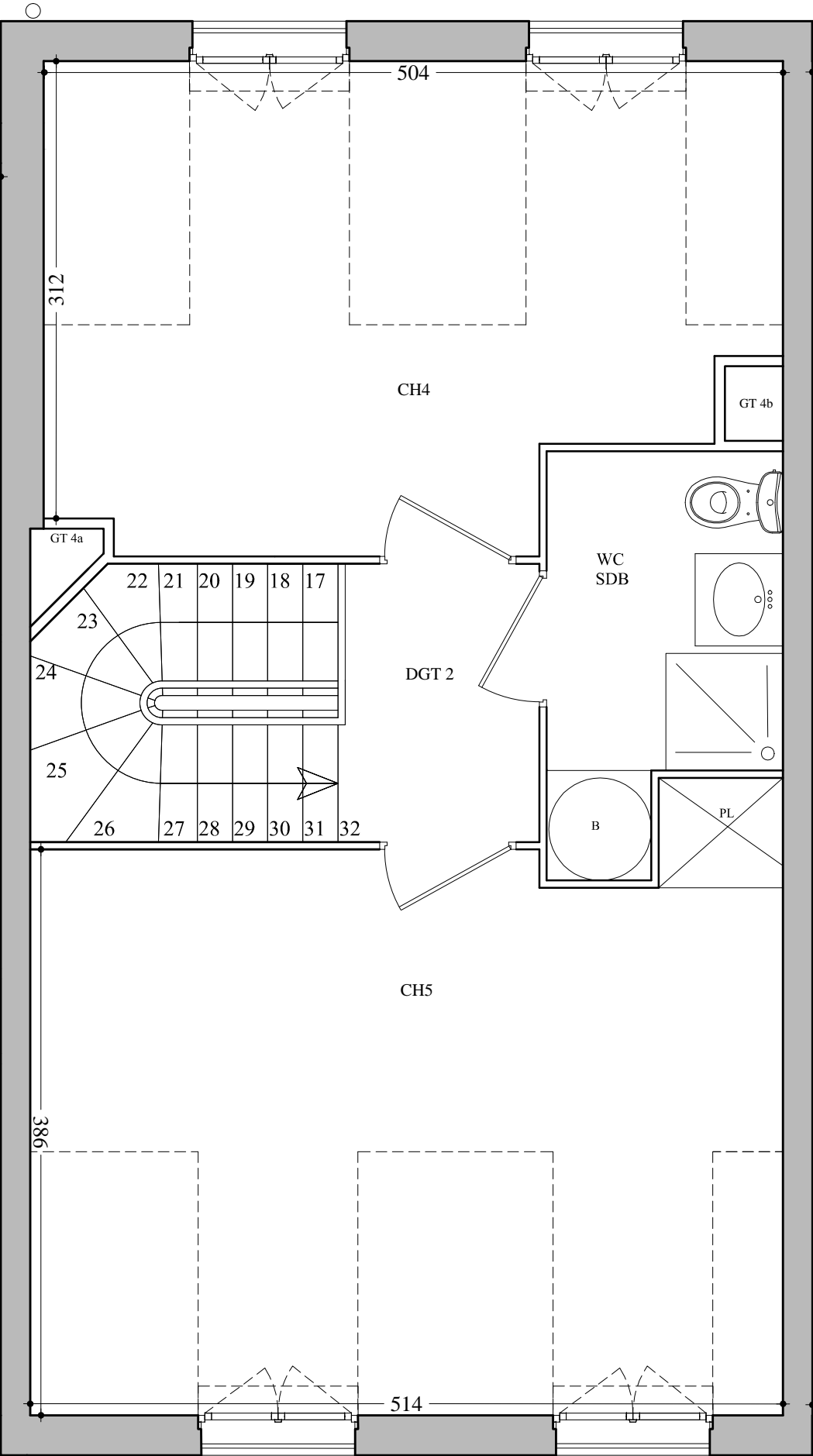
ENTREE	4.27 m²
SEJOUR	27.65 m²
CUISINE	7.10 m²
WC	1.81 m²
DRESS	2.19 m²
TOTAL SURF. HABITABLE RDC	43.02 m²
DGT1	2.93 m²
SDB WC	3.63 m²
CH1	14.78 m²
CH2	17.85 m²
SDE	2.72 m²
TOTAL SURF. HABITABLE R+1	41.91 m²
DGT2	2.55 m²
SDB WC	4.05 m²
CH3	10.21 m²
CH4	14.73 m²
TOTAL SURF. HABITABLE R+2	31.54 m²
SURF. HABITABLE TOTALE	116.47 m²
TERRASSE	11.00 m²
JARDIN	36.43 m²
SURFACE INFERIEURE A 1,80 M	10.47 m²
TOTALE DES SURFACES	174.37 m²

	Fenêtre		Tableau électrique	C	Cuisine
	Porte-fenêtre	PL	Placard	LV	Lave vaisselle
	Gaine technique	---	Limite H<180 cm	LL	Lave linge
	Faux plafonds, soffite	CH	Chaudière	R	Réfrigérateur
		B	Ballon		

DATE: DECEMBRE 2025

INDICE:03





Des modifications sont susceptibles d'être apportées à ce plan en fonction des nécessités techniques et administratives de la réalisation, tant en ce qui concerne les dimensions libres que les équipements et les réseaux divers, les appareillages sanitaires et électriques. Il est admis une tolérance de 5% par rapport à la surface habitable globale du logement. Les retombées, soffites, faux plafonds ainsi que l'emplacement des sanitaires ne sont pas tous figurés ou le sont à titre indicatif.

VILLAS d'HALLEFORT
MAISONS-ALFORT

20-24 RUE BOURGELAT ET 7 RUE CHABERT
94700 MAISONS-ALFORT

N.4 VILLA VERONE
2ème étage

ENTREE	4.27 m²
SEJOUR	27.65 m²
CUISINE	7.10 m²
WC	1.81 m²
DRESS	2.19 m²
TOTAL SURF. HABITABLE RDC	43.02 m²
DGT1	2.93 m²
SDB WC	3.63 m²
CH1	14.78 m²
CH2	17.85 m²
SDE	2.72 m²
TOTAL SURF. HABITABLE R+1	41.91 m²
DGT2	2.55 m²
SDB WC	4.05 m²
CH3	10.21 m²
CH4	14.73 m²
TOTAL SURF. HABITABLE R+2	31.54 m²
SURF. HABITABLE TOTALE	116.47 m²
TERRASSE	11.00 m²
JARDIN	36.43 m²
SURFACE INFERIEURE A 1,80 M	10.47 m²
TOTALE DES SURFACES	174.37 m²

Fenêtre
Porte-fenêtre
Gaine technique

Tableau électrique
Placard
Chaudière
Ballon

Cuisine
Lave vaisselle
Lave linge
Réfrigérateur

Faux plafonds, soffite

DATE: DECEMBRE 2025

INDICE:03

LA GENERALE
DE PROMOTION
Des rêves réalisés

BONTEMPI
Architecture



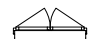
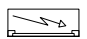

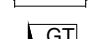

FACADE ENTREE

VILLAS d'HALLEFORT
MAISONS-ALFORT
20-24 RUE BOURGELAT ET 7 RUE CHABERT
94700 MAISONS-ALFORT

N.4 VILLA VERONE
Facade Entrée



ENTREE	4.27 m ²
SEJOUR	27.65 m ²
CUISINE	7.10 m ²
WC	1.81 m ²
DRESS	2.19 m ²
TOTAL SURF. HABITABLE RDC	43.02 m²
DGT1	2.93 m ²
SDB WC	3.63 m ²
CH1	14.78 m ²
CH2	17.85 m ²
SDE	2.72 m ²
TOTAL SURF. HABITABLE R+1	41.91 m²
DGT2	2.55 m ²
SDB WC	4.05 m ²
CH3	10.21 m ²
CH4	14.73 m ²
TOTAL SURF. HABITABLE R+2	31.54 m²
SURF. HABITABLE TOTALE	116.47 m²
TERRASSE	11.00 m ²
JARDIN	36.43 m ²
SURFACE INFERIEURE A 1,80 M	10.47 m ²
TOTALE DES SURFACES	174.37 m²

	Fenêtre		Tableau électrique	C	Cuisine
	Porte-fenêtre	PL	Placard	LV	Lave vaisselle
	Gaine technique	---	Limite H<180 cm	LL	Lave linge
	Faux plafonds, soffite	CH	Chaudière	R	Réfrigérateur
		B	Ballon		

DATE: DECEMBRE 2025

INDICE:03



Des modifications sont susceptibles d'être apportées à ce plan en fonction des nécessités techniques et administratives de la réalisation, tant en ce qui concerne les dimensions libres que les équipements et les réseaux divers, les appareillages sanitaires et électriques. Il est admis une tolérance de 5% par rapport à la surface habitable globale du logement. Les retombées, soffites, faux plafonds ainsi que l'emplacement des sanitaires ne sont pas tous figurés ou le sont à titre indicatif.

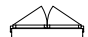
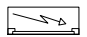

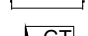



VILLAS d'HALLEFORT
MAISONS-ALFORT
20-24 RUE BOURGELAT ET 7 RUE CHABERT
94700 MAISONS-ALFORT

N.4 VILLA VERONE
Facade Jardin



ENTREE	4.27 m²
SEJOUR	27.65 m²
CUISINE	7.10 m²
WC	1.81 m²
DRESS	2.19 m²
TOTAL SURF. HABITABLE RDC	43.02 m²
DGT1	2.93 m²
SDB WC	3.63 m²
CH1	14.78 m²
CH2	17.85 m²
SDE	2.72 m²
TOTAL SURF. HABITABLE R+1	41.91 m²
DGT2	2.55 m²
SDB WC	4.05 m²
CH3	10.21 m²
CH4	14.73 m²
TOTAL SURF. HABITABLE R+2	31.54 m²
SURF. HABITABLE TOTALE	116.47 m²
TERRASSE	11.00 m²
JARDIN	36.43 m²
SURFACE INFERIEURE A 1,80 M	10.47 m²
TOTALE DES SURFACES	174.37 m²

	Fenêtre		Tableau électrique	C	Cuisine
	Porte-fenêtre	PL	Placard	LV	Lave vaisselle
	Gaine technique	---	Limite H<180 cm	LL	Lave linge
	Faux plafonds, soffite	CH	Chaudière	R	Réfrigérateur
		B	Ballon		

DATE: DECEMBRE 2025

INDICE:03



Des modifications sont susceptibles d'être apportées à ce plan en fonction des nécessités techniques et administratives de la réalisation, tant en ce qui concerne les dimensions libres que les équipements et les réseaux divers, les appareillages sanitaires et électriques. Il est admis une tolérance de 5% par rapport à la surface habitable globale du logement. Les retombées, soffites, faux plafonds ainsi que l'emplacement des sanitaires ne sont pas tous figurés ou le sont à titre indicatif.